

## MODERNISIERUNG VERWALTUNGSBAU BONN

### INNENAUSBAU



#### BESCHREIBUNG

Der Innenausbau des Ende der sechziger Jahre errichteten und viergeschossigen Verwaltungsgebäudes in Bonn umfasste die komplette Neustrukturierung der Grundrisse. Hierzu fand zunächst die vollständige Entkernung der Etagen statt. Ein Großteil der Innenwände sowie sämtliche Unterdecken und Einbauten, wie Einbauschränke aus Stahlbeton, Innentüren, Bodenbeläge und sonstige Gebäudeinstallationen wurden ausgebaut.



Abb. 1: Fensteranschluss Treppenhaus

#### STANDORT

Johanniterstraße 1  
53113 Bonn

#### BAUHERR

ARWOBAU GmbH  
Hallesches Ufer 74 - 76  
10963 Berlin

#### LEISTUNGSSCHWERPUNKTE

- SKP-G: LP 1 - 9, § 53 HOAI
- SKP-A: LP 1 - 9, § 33 HOAI

#### PLANUNGS- UND AUSFÜHRUNGSZEITRAUM

09/2010 - 02/2011

#### PLANUNGSBETEILIGTE

- SKP-G: Dipl.-Ing. Jörg Schlerfer  
Techniker Dirk Hetmainczyk
- SKP-A: Dipl.-Ing. (FH) Marcel Lasnia  
Dipl.-Ing. (FH) Stefan Zirkel  
Dipl.-Ing. (FH) Dennis Thiel  
Dipl.-Ing. (FH) Ayse Spritulla

#### BAUKOSTEN

ca. 1,4 Mio. €

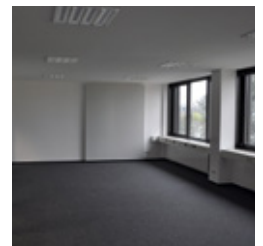


Abb. 2: Großraumbüro

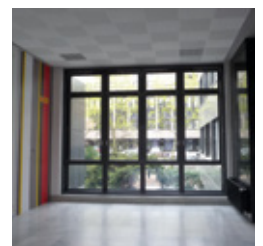


Abb. 3: Treppenhaus

## LEISTUNGSSPEKTRUM

Zur Neugestaltung der Grundrisse wurden große Glas-Wandelemente in die neuen Flur-trennwände integriert. Hierdurch wurden neue Raumbezüge hergestellt, die in ihrer größeren Transparenz und Helligkeit höchsten ästheti-schen Ansprüchen genügen und für ein ange-nehmes zeitgemäßes Arbeiten sorgen.

Ferner sorgen zukünftig moderne Schallschutz-decken und Akustik-Wandabsorber für ein ge-sundes Arbeitsklima in den in Ihrer Größe vari-ablen Büro- und Besprechungsräumen. Zudem wurden die Treppenhäuser und Büroetagen durch den Einbau von Brandschutztüren und RWA-Anlagen im Sinne der aktuellen Brand-schutzbestimmungen ertüchtigt.



Abb. 4: Sitzungssaal

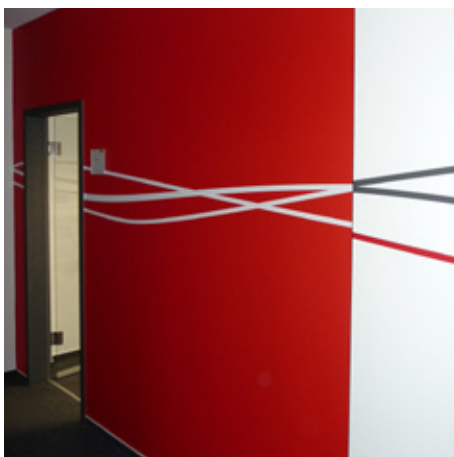


Abb. 5: Fluransicht



Abb. 6: Fluransicht

### SPECHT KALLEJA + PARTNER GEBÄUDETECHNIK GmbH

Technische Gebäudeausrüstung,  
Facility Management, Maschinen-  
technik, Elektrotechnik, Umwelt-  
technik

Keplerstraße 8 - 10 - 10589 Berlin  
Tel.: +49 30 290 277 - 200  
Fax: +49 30 290 277 - 999  
service@skp-gebauedetechnik.com  
www.bauwerkplan.com

Geschäftsführer  
Dr.-Ing. Hartmut Kalleja

Amtsgericht Berlin Charlottenburg  
HRB 57587  
USt-IdNr. DE170899468

Commerzbank AG  
BIC: COBADEFFXXX  
IBAN: DE96 1004 0000 0179 0500 00