

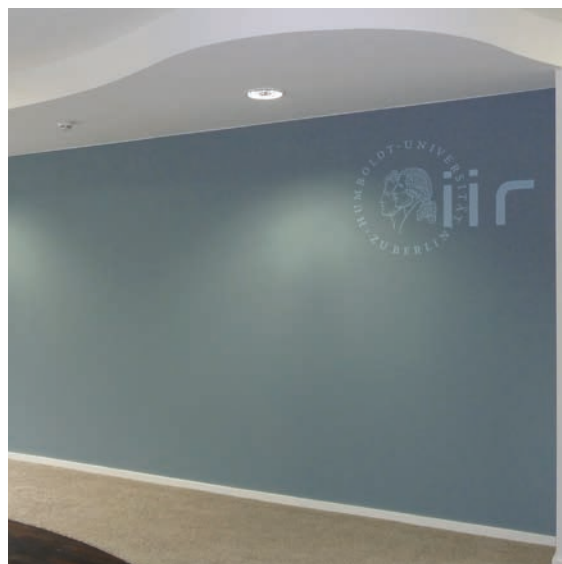
RÖMISCHER HOF – MIETEINHEIT KEBEKUS BÜROAUSBAU



BESCHREIBUNG

Die komplette Fläche des Mietbereiches 3 im 4. OG steht dem Mieter für eine Büronutzung zur Verfügung. Ausgebildet wurde der Mietbereich als Büro in Raumzellenstruktur und als offener Bibliotheksbereich. Da der Mietbereich mit einer kleineren Gesamtgröße als 400m² Bruttogrundfläche ausgebildet wurde, waren keine notwendigen Flure erforderlich.

Nach dem Umbau standen den Mietern neben den Büro- und Flurbereichen auch eine Empfangs- und Wartezone, ein Serverraum sowie ein Bibliotheksbereich zur Verfügung.



Innenwand mit Firmenlogo

STANDORT

Unter den Linden 10
10117 Berlin

BAUHERR

VIVICO Real Estate GmbH

LEISTUNGSSCHWERPUNKTE

- SKP-A: LP 1-8, § 33 HOAI
- SKP-G: LP 1-8, § 53 HOAI

PLANUNGSBETEILIGTE

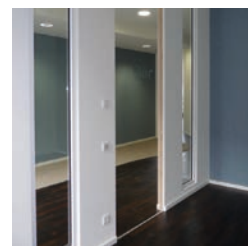
- SKP-A: Dipl.-Ing. Katharina Gajewski
Dipl.-Ing. (FH) Katrin Glatzer
- SKP-G: Dipl.-Ing. Dirk Hetmainczyk
Dipl.-Ing. Volkmar Heuer

PLANUNGS- UND AUSFÜHRUNGSZEITRAUM

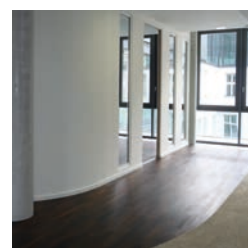
05/2009 - 08/2009

BAUKOSTEN

264.000 €



Büro



Innenansicht



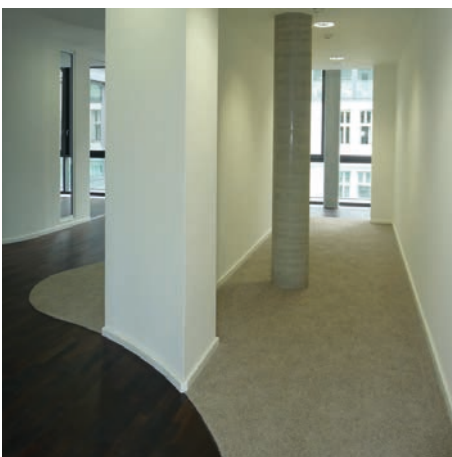


Bestandssituation: leere Büroeinheit

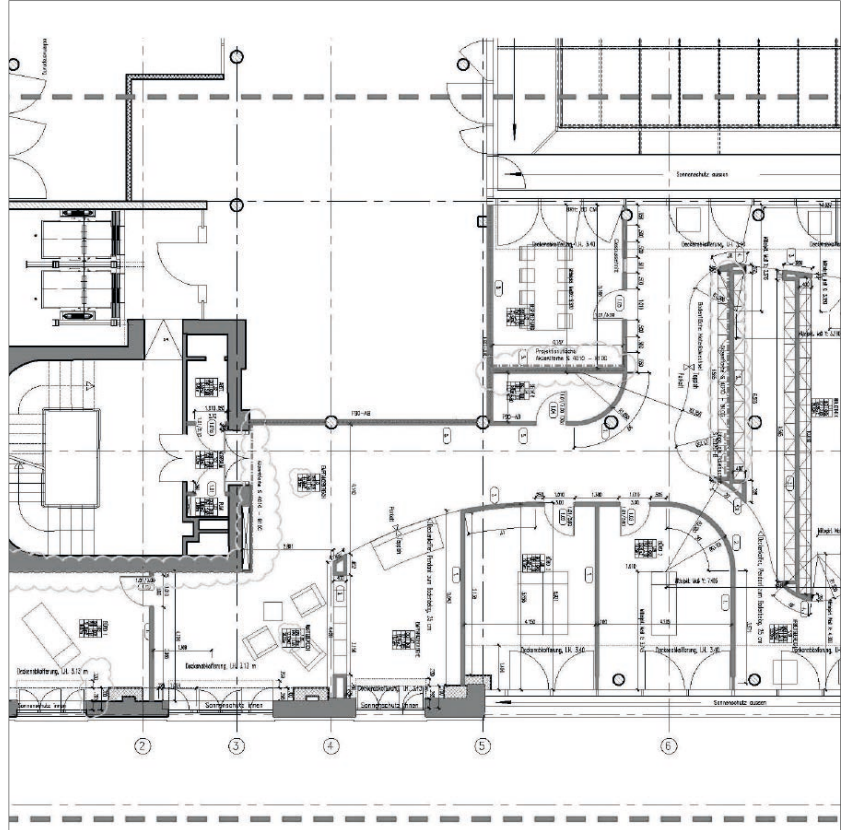
LEISTUNGSSPEKTRUM

Durch verschiedene Oberbeläge für die einzelnen Bereiche, wie Parkett, Linoleumbelag und Teppichboden, wurden differenzierte und den einzelnen Nutzungen angepasste Atmosphären und Zonen geschaffen.

Die Fenster entlang der Straßenseite verfügen nach dem Umbau nun über einen innen liegenden Rollscreen bzw. außen liegenden Raffstore, der elektromotorisch betrieben wird. Die Fassade im Bereich des Innenhofes besitzt einen außen liegenden Blendschutz-Raffstore.



Innenansicht Bibliothek



Grundriss der Büroeinheit

Auch die Beleuchtung wurde an die Bedürfnisse der Mieter angepasst, sie besteht aus einer Grund- und Sicherheitsbeleuchtung. Für eine individuelle, durch den Mieter herzustellende Arbeitsplatzausleuchtung wurden in den Elektranten schaltbare Steckdosen vorgesehen. Des Weiteren wurden im gesamten Mietbereich Einbauspotstrahler eingesetzt.

**SPECHT KALLEJA + PARTNER
ARCHITEKTEN GmbH**
Generalplanung, Entwurf, Bauleitung
Ausschreibung, Vergabe, Projekt-
steuerung

Keplerstraße 8-10 · 10589 Berlin
Tel.: +49 30 290 277 - 300
Fax: +49 30 290 277 - 999
service@skp-architekten.com
www.bauwerkplan.com

Geschäftsführer
Dipl.-Ing. Robert Specht
Dipl.-Ing. (FH) Vinzent Fliegner
Dr.-Ing. Hartmut Kalleja

Amtsgericht Berlin Charlottenburg
HRB 42419 · USt-IdNr. DE136568247

Commerzbank AG
BIC: COBADEFFXXX
IBAN: DE39 1004 0000 0179 8990 00