

EICHENGRÜN POTSDAM

ERRICHTUNG VON DACHGESCHOSSEN



BESCHREIBUNG

Inmitten eines Großsiedlungsgebiets der Potsdamer Wohnungsbaugenossenschaft e. G. befinden sich vier dreigeschossige Wohnriegel, die Ende der 1950er Jahre im Wiederaufbauprogramm errichtet wurden. Um dem steigenden Wohnraumbedarf der Genossenschaft zu entsprechen, wurde die SPECHT KALLEJA + PARTNER ARCHITEKTEN GmbH beauftragt, die bisher umbebauten Dachflächen mit neuen Aufbauten zu versehen. Geplant wurde die Errichtung von 24 familiengerechten Wohnungen.



Aufstockung und Fassadensanierung

PROJEKTANSCHRIFT

Käthe-Kollwitz-Straße 1 - 12
14478 Potsdam

AUFTRAGGEBER

PBG
Potsdamer Wohnungsbaugenossenschaft e. G.
An der Alten Zauche 2
14478 Potsdam

PROJEKTZEITRAUM

2010 - 2013

BAUKOSTEN

5,8 Mio. € (brutto)

PLANUNGSBETEILIGTE

SPECHT KALLEJA + PARTNER ARCHITEKTEN GmbH

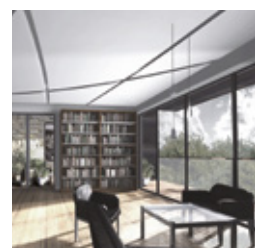
- Dipl.-Ing. Robert Specht
- Dipl.-Ing. Marcin Szumilas
- Michael Seuß

LEISTUNGSSCHWERPUNKTE

- LP 1-7 § 34 HOAI



Bestehende Gebäude



Wohnzimmer in Dachaufstockung

LEISTUNGSSPEKTRUM

Nach Rückbau der geneigten Betonsparrendächer folgt der Neuaufbau einer Deckenerüchtigung über dem dritten Obergeschoss. Die Erschließung der Wohnungen erfolgte über die vorhandenen Treppenhäuser sowie die anliegenden Versorgungsanschlüsse der bestehenden Wohnungen in den darunter liegenden Geschossen.

So entstanden Wohnungen mit luftigen Dachterrassen, hellen Räumen mit geschosshohen Verglasungen und offenen, fließenden Grundrissen. Natürliche Materialien, vorstädtische Ruhe und stetig sich öffnende Blicke in ein Feld von flirrenden Baumkronen bilden ein ländliches Leben ab, was sich beim Verlassen des Gebäudes unmittelbar in ein urbanes Dasein wandelt: Dann ist es die Stadt, die einen sofort umgibt.



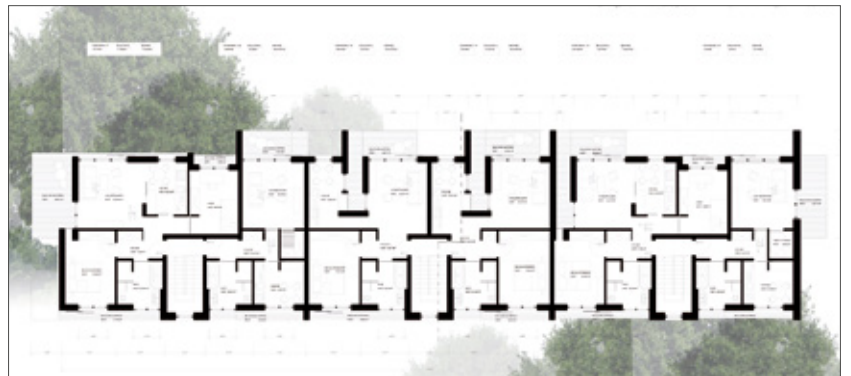
Ansicht Südwestfassade



Oben und links: Innenansichten, rechts: Aufwertung Eingänge



Querschnitt: Dachaufstockung auf Gebäudebestand



Grundriss des ergänzten Geschosses

„Ja, das möchtest: Eine Villa im Grünen mit großer Terrasse, vorn die Ostsee, hinten die Friedrichstraße“, unterstellte Kurt Tucholsky. Der Entwurf versucht, diesem Ideal sehr nahe zu kommen.

**SPECHT KALLEJA + PARTNER
ARCHITEKTEN GmbH**
Generalplanung, Entwurf, Bauleitung
Ausschreibung, Vergabe, Projekt-
steuerung

Keplerstraße 8-10 · 10589 Berlin
Tel.: +49 30 290 277 - 300
Fax: +49 30 290 277 - 999
service@skp-architekten.com
www.bauwerkplan.com

Geschäftsführer
Dipl.-Ing. Robert Specht
Dr.-Ing. Hartmut Kalleja
Dipl.-Ing. (FH) Marcel Lasnia

Amtsgericht Berlin Charlottenburg
HRB 42419 · USt-IdNr. DE136568247

Commerzbank AG
BIC: COBADEFFXXX
IBAN: DE39 1004 0000 0179 8990 00



Grundriss einer 3-Zimmer-Wohnung