

KINZIGSTRASSE 26

ERRICHTUNG VON DACHGESCHOSSEN



BESCHREIBUNG

Auf den gründerzeitlichen Bestandsgebäuden in der Kinzigstraße 26 und der unmittelbar benachbarten Scharnweberstraße 43 sollten zwei zusätzliche Wohngeschosse aufgebaut werden. Die SPECHT KALLEJA + PARTNER ARCHITEKTEN GmbH wurde mit den entsprechenden Generalplanungsleistungen beauftragt und übergab das Objekt im Februar 2019 an die Bauherrenschaft.



Ansicht des fertigen Gebäudes

PROJEKTANSCHRIFT

Kinzigstraße 26
10247 Berlin

AUFTRAGGEBER

Frau Vogiatzaki und Frau Kapelle
Kinzigstraße 26
10247 Berlin

PROJEKTZEITRAUM

2014 - 2019

BAUKOSTEN

4,2 Mio. € (brutto)

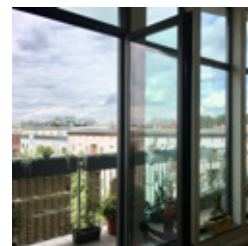
PLANUNGSBETEILIGTE

SPECHT KALLEJA + PARTNER ARCHITEKTEN GmbH

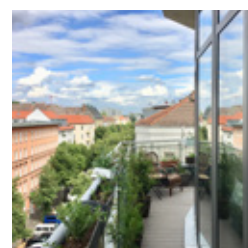
- Dipl.-Ing. Robert Specht
- Arno Elbert

LEISTUNGSSCHWERPUNKTE

- LP 1-8 § 33 HOAI



Innenansicht Glasfassade



Dachterrasse nach Fertigstellung

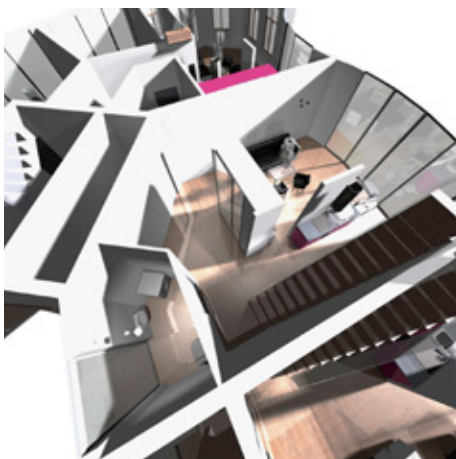
LEISTUNGSSPEKTRUM

Um die neu entstehenden Bauteile erkennbar von der bestehenden Bausubstanz zu trennen, wurden für die beiden Ergänzungsebenen geschosshohe Verglasungen und umlaufende Balkon- und Terrassenanlagen vorgesehen, sowohl straßen- als auch hofseitig.

Um die Eckausbildung des Gebäudes hervorzuheben, wurden die in der Fassade abgebildeten Geschossdecken im Eckbereich angehoben und insbesondere in der Attika als geschwungener Gebäudeabschluss ausgebildet. Über eine Gesamtfläche von 2.120 m² (BGF) wurden ausschließlich durchgesteckte Grundrisse in zweigeschossiger Duplex-Anordnung ausgebildet.



Ansicht Ostfassade Kinzigstraße

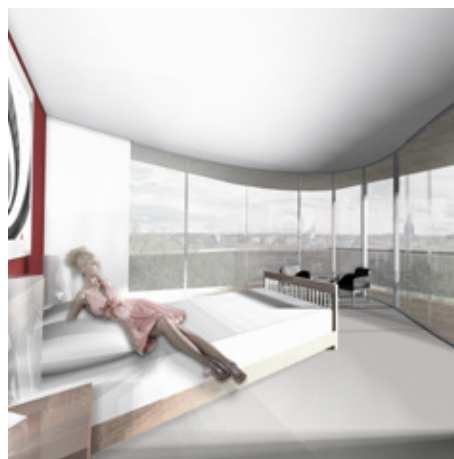


Innenperspektive



Ursprüngliches Entwurfskonzept

Beide ergänzte Ebenen sind an die bestehenden Treppenträume des Gebäudebestands angebunden, die gebäudetechnische Erschließung erfolgt über die bestehenden Stränge der darunterliegenden Ebenen. Sämtliche ausführenden Arbeiten erfolgten im bewohnten Zustand der Altbaugeschosse.



Innenperspektive Schlafzimmer

**SPECHT KALLEJA + PARTNER
ARCHITEKTEN GmbH**
Generalplanung, Entwurf, Bauleitung
Ausschreibung, Vergabe, Projekt-
steuerung

Keplerstraße 8-10 · 10589 Berlin
Tel.: +49 30 290 277 - 300
Fax: +49 30 290 277 - 999
service@skp-architekten.com
www.bauwerkplan.com

Geschäftsführer
Dipl.-Ing. Robert Specht
Dr.-Ing. Hartmut Kalleja
Dipl.-Ing. (FH) Marcel Lasnia

Amtsgericht Berlin Charlottenburg
HRB 42419 · USt-IdNr. DE136568247

Commerzbank AG
BIC: COBADEFFXXX
IBAN: DE39 1004 0000 0179 8990 00

**EIN UNTERNEHMEN DER
BAUWERKPLAN**