

PALAST DER REPUBLIK ASBESTBESEITIGUNG



BESCHREIBUNG

Auf einer Bruttogeschossfläche von 103.000m² wurde in dem ehemaligen Palast der Republik, Schlossplatz in Berlin-Mitte, eine komplette Asbestbeseitigung aller mit Spritzasbest ummantelten Stahlbauteile durchgeführt. Es handelt sich dabei um eine Gesamtmenge von ca. 720 t Asbest. Das Tragwerk des Gebäudes ist eine Stahlskelettkonstruktion mit eingespannten Stahlstützen und weit gespannten Fachwerkträgern über Bauteil I (Volkshammersaal), Bauteil II (Foyer) und Bauteil III (Großer Saal). Die Aussteifung des Tragwerks erfolgt durch horizontale und vertikale Fachwerkverbände. Die Decken bestehen hauptsächlich aus Stahlbetonfertigteilstücken, die Treppenhäuser und Aufzugskerne wurden als monolithische Gleitkernkonstruktionen erstellt.



Außenansicht

PROJEKTANSCHRIFT

Schlossplatz
10178 Berlin

AUFTRAGGEBER

Bundesrepublik Deutschland
Vertreten durch das Bundesbauamt III
Frankfurter Tor 8 a
10234 Berlin

PLANUNGS- UND AUSFÜHRUNGS- ZEITRAUM

1996 - 2001

LEISTUNGSSCHWERPUNKTE

LP 1 - 5, § 64 HOAI für alle Umbau- und Rückbaumaßnahmen, Hilfskonstruktionen und Bauzustände

PLANUNGSBETEILIGTE

SPECHT KALLEJA + PARTNER BERATENDE
INGENIEURE GmbH

- Dr.-Ing. Hartmut Kalleja
- Dipl.-Ing. Jan Sauerborn
- Dipl.-Ing. Andreas Horzak

BAUKOSTEN

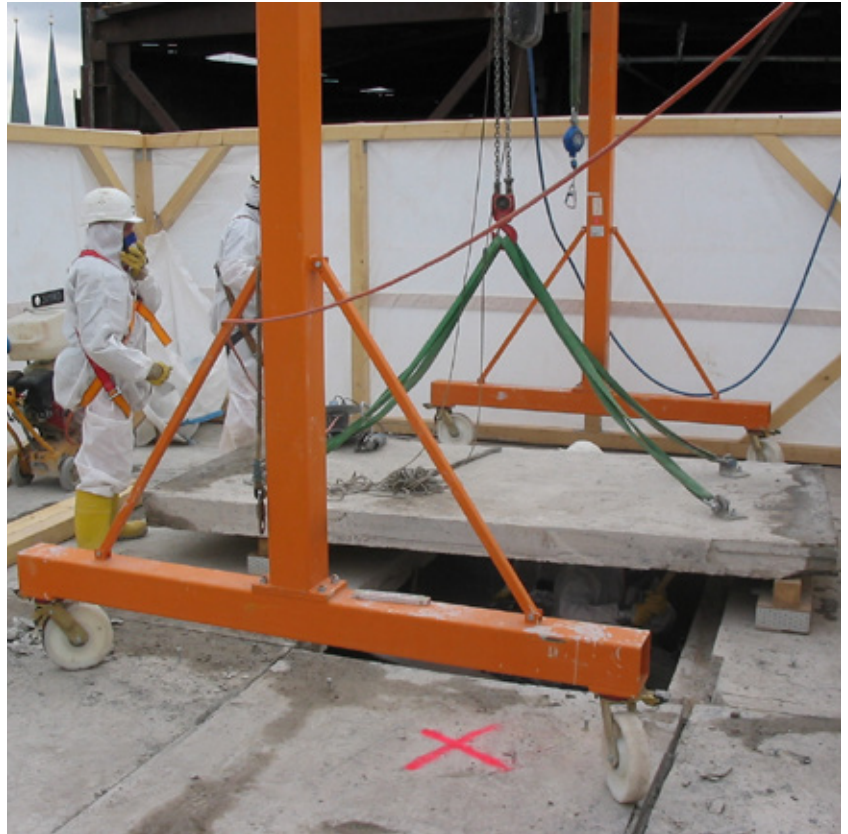
51,6 Mio € (für Asbestbeseitigung)

LEISTUNGSSPEKTRUM

Die Fassade besteht aus einer Stahl-Glas-Aluminium-Konstruktion bzw. Marmorverkleidung. Die Untergeschosse und die Gründung wurden mittels einer monolithischen Stahlbetonkonstruktion als „Schwarze Wanne“ ausgeführt.

In tragwerksplanerischer Hinsicht mussten neben allen im Zuge der Asbestbeseitigung erforderlich werdenden Umbau- bzw. Rückbaumaßnahmen, Hilfskonstruktionen, Bauzustände und Gerüstarbeiten, auch der statische der Auftriebsicherheit des Gesamtbauwerkes im Bauzustand (infolge des asbestbeseitigungsbedingten Rückbaus von Teilen der Massivkonstruktion) durch die **SPECHT KALLEJA + PARTNER BERATENDE INGENIEURE GmbH** erbracht werden.

Außerdem wurden baubegleitende Untersuchungen und Bewertungen von Bauzuständen, die Ausarbeitung von Rückbaukonzepten für ausgewählte Gebäudeteile sowie die Überprüfung von vorhandenen statischen Systemen und des jeweiligen Lastabtrags auf Übereinstimmung mit den vorhandenen Bestandsunterlagen durchgeführt.



Asbestentfernung der Dachfläche



Vorbereitende Arbeiten zur Asbestsanierung

**SPECHT KALLEJA + PARTNER
BERATENDE INGENIEURE GmbH**
Ingenieurbüro für Bauwesen

Keplerstraße 8 - 10 · 10589 Berlin
Tel.: +49 30 290 277 - 100
Fax: +49 30 290 277 - 999
service@skp-ingenieure.com
www.bauwerkplan.com

Geschäftsführer
Dr.-Ing. Hartmut Kalleja
Dipl.-Ing. Wolfram Steinke
Dr.-Ing. André Molkenthin
Dipl.-Wi.-Ing. Ben Stoffregen, MBA

Amtsgericht Berlin Charlottenburg
HRB 41962
USt-IdNr. DE136568636

Commerzbank AG
BIC: COBADEFFXXX
IBAN: DE47 1004 0000 0179 7778 00

Berliner Volksbank
BIC: BEVODEBB
IBAN: DE50 1009 0000 3574 2140 08

**EIN UNTERNEHMEN DER
BAU·WERK·PLAN**